

# 北陸圏

北陸経済圏へのご意見や  
行事・催し・話題の提供等  
すべてのニュース連絡は  
本社及び各支局へ。

本社  
金沢市若草町2-4-2  
TEL (076) 241-8361(代)  
FAX (076) 243-8916番

富山支局  
富山市丸の内2-5-16  
TEL (076) 492-6710(代)  
FAX (076) 492-6590番

高岡支局  
高岡市野村550-1  
TEL (0766) 26-0531(代)  
FAX (0766) 26-0412番

新潟支社  
新潟市中央区東堀前通1-343  
TEL (025) 227-1765(代)  
FAX (025) 227-1764番

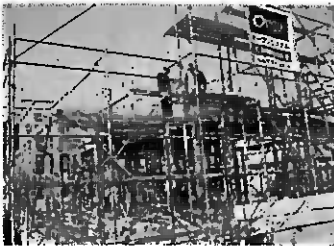
福井支社  
福井市成和1-2105  
TEL (0776) 24-7001(代)  
FAX (0776) 26-2108番

# 災害に強いAPSS工法

## 北陸初、白山の住宅で上棟

あさひ木材

あさひ木材(石川県白山市)は、地震や火災に強い木造建築工法「APSS工法」のプレカット工場として石川県内で唯一認定され、このほど北陸3県で初めて同工法を採用した個人住宅が同市内で上棟した。写真、設計はみずほ建築事務所(金沢市)が担当した。今後は地元の仕事店らを対象に、販路拡大を目指す。同工法は構造用金物メ



変化で木が収縮しても金具が緩みにくく、耐震性に優れている。耐火性についても、金物が木の内側に隠れているので火が金物まで届きにくく、梁の崩落を大幅に遅らせることができる。輸送時は金物等の突起物が無いので荷がかさばらない。トラック台数が少なくて済み、CO<sub>2</sub>排出量削減にもつながる。

日特建設は、に発生した東北洋沖地震に対応  
東北支店は業務再開  
被災地を継続支援へ



「カーのティ・カトウ(東京)が開発し、国土交通省「住宅・建築関連先導技術開発助成事業」に2年連続で採択された。木材同士を接合する独自の金物(アップルピン)を木の中に埋め込み、外から見えなくしたことで木組みの美しさを生かした仕上がりが可能だ。在来工法の短所だった断面欠損を小さくし、接合部の強度が向上。経年

## 「動き起す人の集団でありたい」

### 山野金沢市長が市政への想い

金沢商工会議所は4日、金沢ニューグランドホテルで議員・評議員懇談会を開いた。この中で山野之義金沢市長が講話し、金沢市政にかける想いを披露。東日本大震災の被災者への支援活動なども引き合いに「金沢市は私を含め、動きを起す人の集団でありたい」と改めて決意を示した。

山野市長は「市長としての」に関する議員から紹介し、スピンを柔軟性を持って震災後の取組は、職員全員が毎月義援金けることを報告の寄付や支援をてHPにアップ

## 「笑顔や清潔感大事に」

### 北國フレッシュヤーズセミナー

金沢

北國銀行は4日、金沢市鞍月の石川県地場産業振興センターで「北國フレッシュヤーズセミナー」を開催した。

会人631人が参加し、ビジネススマナーにおける第一印象などの重要性を理解を深めた。

コンサルティングの林恭弘代表が「仕事を通じて人生の成幸者になる」と題した講演を行った。



山野金沢市長から震災への取り組みなどが報告された金沢会議所懇

口質疑の質疑